

초음파 설치형유량계

F3

F3은 초음파 유량계는 가장 신뢰할수 있는 탁월하고 뛰어난 디스플레이에서 메뉴를 선택 할 수 있다. 배관 사이즈따라 배관 밖에 부착하여 유량계의 작동 및 유지 보수 비용을 상당히 줄일수 있다.

특징

오차율 : ±2% (0.5 ~ 10 m/sec)

재현성 : 0.4%

유량범위 : 0 ~ 5m/sec

파이프 사이즈 : 15 ~ 80mm

디스플레이 : OLED 128x128

전원 공급 : DC 10~24V,

모니터 방수 등급 : IP-65

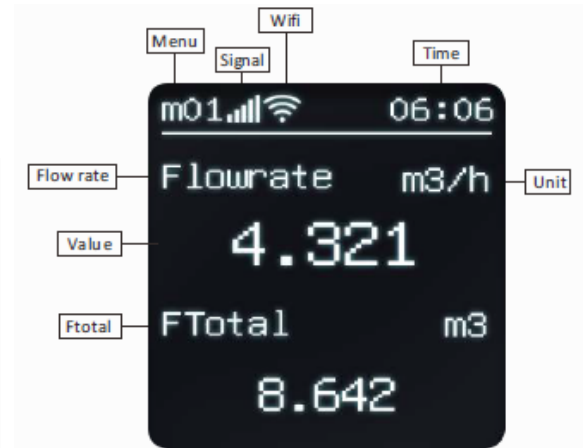
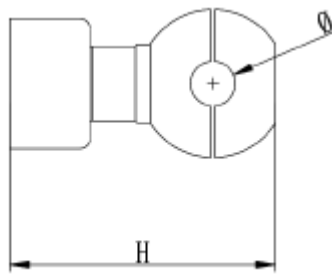
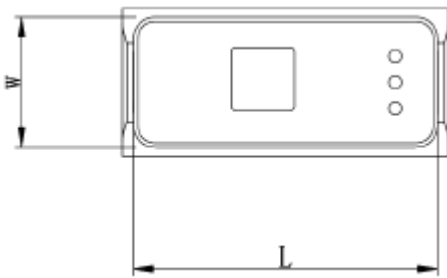
초음파 센서 방수등급 : IP-68

출 력 : 옵션,DC4-20mA

적산 펄스

통 신 : RS-485 Modbus 프로트콜

초음파 센서 온도 : 0°C ~ +60°C (기본)



Dimensions Unit:mm						
Model	∅	L	W	H	Flow Range m ³ /h	Weight(kg)
DN20	25~27	140	60	126	0.4~6	0.68
	27~29	140	60	127		
DN25	31.5~33.5	140	60	129	0.5~9	0.71
	33.5~35.5	140	60	127		
DN32	38.5~40.5	140	60	132	0.9~15	0.82
	40.5~42.5	140	60	133		
DN40	48~50	140	60	143	1.3~23	0.96
	52~54	140	60	145		
DN50	59.5~61.5	140	60	154	2~35	1.1
	61.5~63.5	140	60	154		
DN65	65~67	140	60	162	3.5~60	1.6
	71.5~73.5	140	60	166		
	74.5~76.5	140	60	167		
DN80	77.5~79.5	140	60	174	5.5~90	2.0
	88.5~90.5	140	60	185		