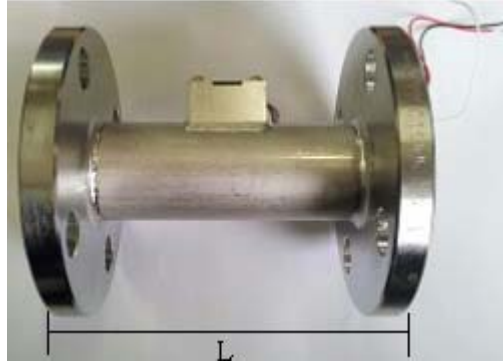


본 제품은 임펠라 유량계입니다.



A 타입



B 타입



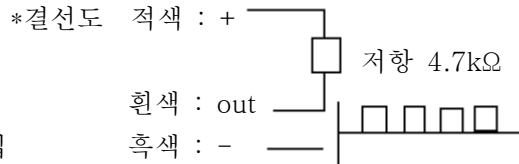
C 타입

## 제품특징

- \*낮은 압력에서도 유량측정이 가능하다
- \*유량대비 출력이 일정한 비율이 선형성을 유지 하며 출력된다.
- \*유량감지가 필요한 모든 범위에서 사용이 가능 하다.
- \*임펠라 날개 구조로 간단하며 설치가 쉽다.
- \*유량 측정은 홀센서 방식이다.

## 제품사항

- \*온도 : MAX 60℃
- \*압력 : MAX 8 Bar
- \*전압 : DC5~24V
- \*출력 : 펄스
- \*연결부 : 플랜지 또는 나사타입
- \*재질 : BODY-SUS304, Barss  
날개-POM  
베어링-PTFE  
샤프트-SUS304



### A, B 타입

사이즈	유량범위 (LPM)	K-FACTOR (P/Liter)	재질	오차
A - 15A	1-30	440	Brass	2-3%
A - 20A	5-80	148	Brass	2-3%
A - 25A	10-150	64	Brass	2-3%
B - 40A	30-400	17.23	SUS 304	3-5%
B - 50A	50-600	8.6	SUS 304	3-5%

### C 타입

사이즈	유량범위 (LPM)	K-FACTOR (P/Liter)	재질
C - 15A	1-25	600	Nylon (수지계통)
C - 20A	2-40	500	Nylon (수지계통)